

## De koningin is moergoed: van de apidea naar een drieramer:

1. Als eerste hang je **een raam voer** in een 3-ramer en verklein je **het vlieggat** tot '**bij-grootte**' in verband met de verdediging van het volkje.
2. Dan tik je heel voorzichtig **de bijen en de koningin van de kleine raatjes** van het apideakastje in de 3-ramer. Ook de bijen die nog in de apidea rondlopen tik je in de drieramer. Als je de **koningin** ziet, is het een goed idee om haar eerst even **in een clipje** apart te zetten (warm) en haar later in de 3-ramer te laten lopen. Je weet dan zeker dat haar niets is overkomen.

3. De **raatjes van de apidea** kan je vrij gemakkelijk met tie rips aan een losse bovenlat van een broedkamerraam bevestigen. Ze passen met zijn drieën precies naast elkaar aan deze lat (zie foto 1) en ook in de 3-ramer.



4. Na verloop van tijd zullen de drie raatjes helemaal uitgebouwd worden (zie foto 2) en kan je het volkje naar een grotere kast verhuizen. Uiteindelijk verwijder je de lat met de drie raatjes uit de kast. Dat kan door deze steeds een plaats naar de buitenrand van het broednest te schuiven.



5. Je hebt nu een raam voer, de koningin met de bijen en de raatjes uit de apidea in de 3-ramer overgeplaatst. Als laatste hang je nu nog een **raam met uitlopend broed en opzittende huisbijen** in de 3-ramer. Je kan controleren of je met uitlopend broed te maken hebt, door enkele cellen op verschillende plaatsen van het broedraam open te maken en te controleren of de oogjes van de bijen al donker kleuren. Als dat zo is, dan zijn de werksters bijna klaar om uit te komen. Dit broedkamerraam met broed en opzittende huisbijen hang je het dichtst bij het verkleinde vlieggat. Dit in verband met de verdediging van het volk. De opzittende huisbijen kennen de weg naar de oude standplaats nog niet. Je kan ook nog wat extra bijen uit een honingkamer toevoegen. Je moet er wel voor zorgen dat de vliegbijen eerst afvliegen. Door het uitlopende broed en de huisbijen heeft het kleine volkje een goede start.
6. Heb je geen 3-ramer en gebruik je een 6-ramer, vul dan de **drie lege plekken op met 3 sluitblokken**. Het kleine volkje moet het broed warm kunnen houden. In een te grote kast lukt dat niet goed. De sluitblokken kan je bij uitbreiding van het broednest langzaam gaan vervangen door kunstraat.
7. Als het goed is, gaat het nu allemaal vanzelf. Houd de voervoorraad goed in de gaten en voer desnoods suikerwater (1:1 of 2:1) bij!
8. Je kan ook dit volkje in september heel goed met de krantenmethode met een ander volk verenigen.

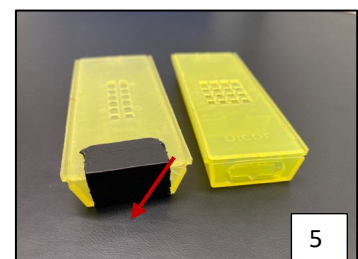
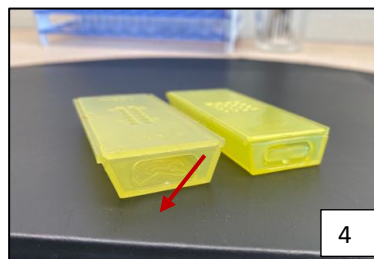
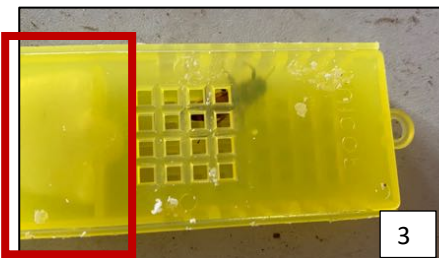
## De oude koningin vervangen door de jonge bevruchte koningin (1):

### Eerste manier van invoeren:

1. Op dag 1 verwijder je de oude moer. Je hangt haar een dag (meerdere uren kan ook) zonder eten in een dicht kooitje tussen de raten (foto 1). Je kan de moer ook zonder eten in een dicht kooitje boven op de raten onder het voergat van de dekplank leggen (foto 2). In beide gevallen vindt het volk de moer op de een of andere manier niet meer goed.



2. De volgende dag haal je de oude koningin uit het kooitje en vervang je deze door de nieuwe bevruchte koningin uit het apidekastje. Het kooitje komt weer op dezelfde plaats te hangen of te liggen, maar nu met suikerdeeg/apifonda in het gedeelte dat daarvoor bestemd is (rechthoekje links op foto 3). De werksters van het volk mogen nog niet bij dit voer kunnen komen. Je laat dus het klepje nog intact of je plakt het



even af met tape (foto 5).

3. Laat de bevruchte koningin 1 dag in het kooitje tussen de raten hangen of weer op de raten onder het voergat van de dekplank liggen.
4. Op de derde dag breek je het klepje uit het kooitje of haal je het stukje tape weg. Je kan nog met een spijkertje een klein gaatje van ca. 1 mm in het suikerdeeg prikken. De werksters van het volk eten zich door het suikerdeeg heen en bevrijden de nieuwe koningin.
5. Als je nieuwsgierig bent kan je na ca. 2 dagen even kijken of de koningin uit het kooitje is bevrijd.

## De oude koningin vervangen door de jonge bevruchte koningin (2):

### *Tweede manier van invoeren:*

1. Als voorbereiding hang je de oude moer 1 dag zonder voer in een kooitje zoals hierboven beschreven, tussen de raten van het volk of op de raten (foto 1 en 2). De volgende dag verwijder je de oude moer en leg je op het gat van de dekplank een krant met een paar kleine sneetjes/gaatjes. De krant maak je een beetje vochtig, maar dit hoeft niet per se (foto 6 en 7).



2. Op de krant komt dan het apideekastje. De schuif aan de onderkant is nu half open. Zie foto 8. De bijen eten zich door de krant heen en de koningin zal zo goed als zeker geaccepteerd worden.



3. Op foto 9 en 10 zie je dat je een of twee lege honingkamers of een lege broedkamer om de apidea kan zetten. Dak erop en nu maar wachten tot de koningin bevrijd wordt.



4. Je kan bij wijze van spreken het kastje zo laten staan en op vakantie gaan. De bijen doen de rest. Je kan het apideekastje na 2-3 dagen ook al verwijderen. Er moet wel genoeg voer in de kast aanwezig zijn.

**In beide gevallen bij het verwijderen van de apidea heel goed controleren of de koningin er niet meer in zit!!!!!!**